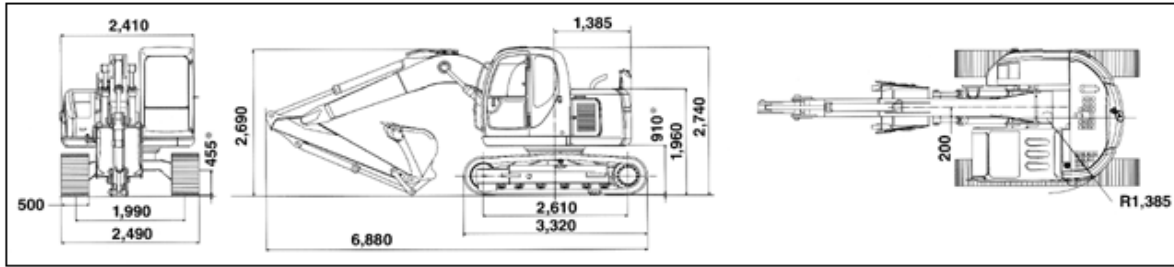


SK115SR-1E

全体図

(単位:mm)



標準アーム、0.45(旧JIS 0.4)m³標準ホウバケット、500mmシュー装着時、※印はシュー突起を含みません。

主要諸元 (本体型式:SK115SR-1E)

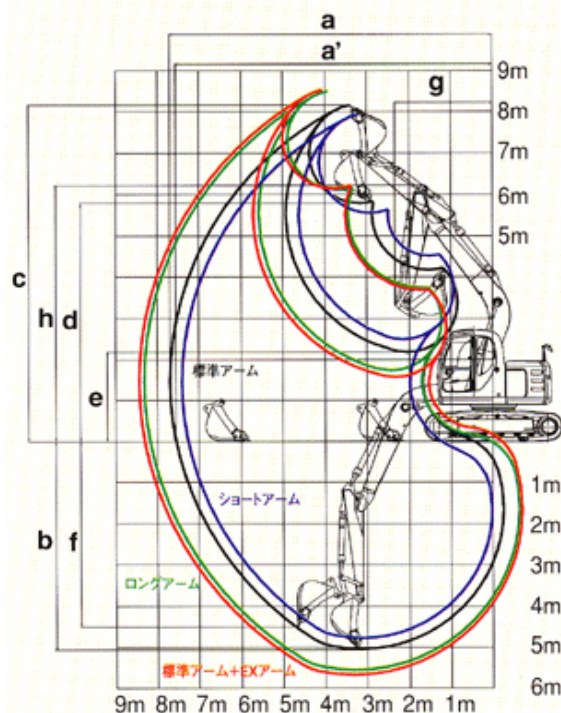
		標準仕様
●性能		
標準バケット容量 (山積)		0.45 m ³ (旧JIS 0.4 m ³)
旋回速度		11.4 min ⁻¹ (11.4 rpm)
走行速度		6.0 / 3.5 km/h
登坂能力		70 % (35 度)
最大掘削力	バケット	85.5 kN (8,720 kgf)
	アーム	58.8 kN (6,000 kgf)
●寸法(500mmシュー付)		
全長(輸送時)		6,880 mm
全幅(輸送時)		2,490 mm
全高(輸送時)		2,740 mm
前方最小旋回半径		2,330 mm
後端旋回半径		1,385 mm
最低地上高		455* mm
●質量(標準アーム、標準ホウバケット、500mmシュー装着時)		
運転質量		11,800 kg

		標準仕様
●エンジン		
型式	いすゞ BB-4BG1T	
種類	ターボ付直接噴射式ディーゼル	
定格出力	58.7 kW / 2,050 min ⁻¹ {80 PS / 2,050 rpm}	
燃料タンク容量	168 L	
●油圧装置		
油圧ポンプ	形式	可変容量アキシャルピストンポンプ(2個)
	設定圧	32.4 MPa {330 kgf/cm ² }
旋回モータ形式	アキシャルピストンモータ(1個)	
走行モータ形式	アキシャルピストン2速モータ(2個)	
油圧作動油	全量 140 L (タンク内油量 94 L)	

※ 単位は国際単位系のSI単位表示で[]内は従来表示です。
 ※ バケット容量、掘削力は新JIS表示でしています。
 ※ *印はシュー突起を含みません。

作動範囲図

(単位:mm)



項目\アームの種類	ショートアーム (1.9m)	標準アーム (2.2m)	ロングアーム (2.7m)	標準アーム+EXアーム (0.6m)
a-最大掘削半径	7,430	7,710	8,180	8,270
a'-床面最大掘削半径	7,290	7,560	8,050	8,140
b-最大掘削深さ*	4,760	5,060	5,560	5,660
c-最大掘削高さ*	7,960	8,160	8,490	8,540
d-最大ダンプ高さ*	5,570	5,780	6,100	6,150
e-最小ダンプ高さ*	2,510	2,170	1,720	1,580
f-最大垂直掘深さ*	3,960	4,500	4,860	4,890
g-最小旋回半径	2,440	2,330	2,530	2,430
h-同上前高さ*	6,240	6,220	6,260	6,220
適用バケット容量 (山積)	0.51 m ³ (0.45m ³)	0.45 m ³ (0.40m ³)	0.37 m ³ (0.32m ³)	0.30 m ³ (0.26m ³)

※ *印はシュー突起を含みません。
 ※ バケット容量は新JIS表示で[]内は旧JIS表示です。