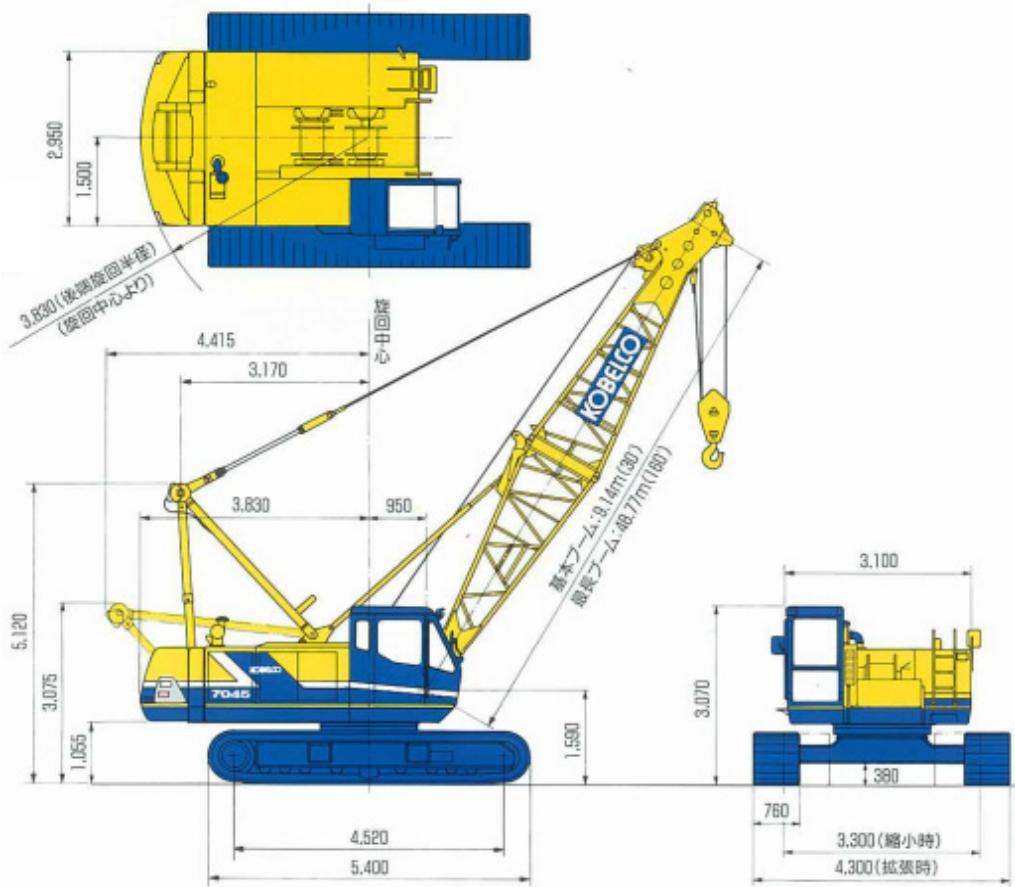


▶全体図(単位: mm)



■主ブーム定格総荷重表(t)

クローラ拡張・全周

ブーム長さ m(ft.)	9.14 (30)	12.19 (40)	15.24 (50)	18.29 (60)	21.34 (70)	24.38 (80)	27.43 (90)	30.48 (100)	33.53 (110)	36.58 (120)	39.62 (130)	42.67 (140)	45.72 (150)	48.77 (160)
作業半径m														
3.5	45.00	45.00												
3.7	45.00	45.00												
4	41.50	41.40	41.30	35.70/4.3m										
4.5	35.70	35.60	35.55	35.50	30.55/4.9m									
5	30.05	29.95	29.90	29.80	29.75	25.90/5.4m								
5.5	25.90	25.80	25.75	25.65	25.60	25.50	22.40/5.9m							
6	22.75	22.65	22.55	22.45	22.40	22.35	22.30	19.70/6.5m						
7	18.25	18.10	18.05	17.95	17.90	17.80	17.75	17.65	17.10	15.10/7.5m				
8	15.20	15.05	14.95	14.90	14.80	14.75	14.70	14.60	14.50	14.50	13.30/8.1m	11.40/8.6m		
9	13.00	12.85	12.75	12.65	12.60	12.50	12.45	12.35	12.30	12.25	12.15	11.40	10.70/9.1m	9.50/9.8m
10		11.20	11.10	11.00	10.90	10.85	10.75	10.65	10.60	10.55	10.45	10.40	10.35	9.40
12		9.20/11.6m	8.70	8.60	8.55	8.45	8.40	8.30	8.20	8.15	8.10	8.00	7.95	7.85
14			7.15	7.05	6.95	6.85	6.80	6.70	6.60	6.55	6.45	6.40	6.35	6.25
16			6.95/14.2m	5.90	5.80	5.70	5.65	5.55	5.45	5.40	5.30	5.25	5.20	5.10
18				5.50/16.9m	4.95	4.85	4.80	4.65	4.60	4.55	4.45	4.35	4.35	4.20
20					4.45/19.5m	4.20	4.10	4.00	3.95	3.85	3.75	3.70	3.65	3.55
22						3.65	3.60	3.45	3.40	3.35	3.25	3.15	3.10	3.00
24						3.60/22.2m	3.15	3.05	2.95	2.90	2.80	2.70	2.65	2.55
26							3.00/24.8m	2.65	2.60	2.55	2.40	2.35	2.30	2.20
28								2.45/27.4m	2.30	2.20	2.10	2.05	1.95	1.80
30									2.05	-1.95	1.85	1.75	1.65	1.50
32									2.00/30.1m	1.75	1.60	1.45	1.40	1.25
34										1.65/32.7m	1.35	1.25	1.15	1.00

\*太線で囲まれた部分はブーム等の強度によって定められた値です。